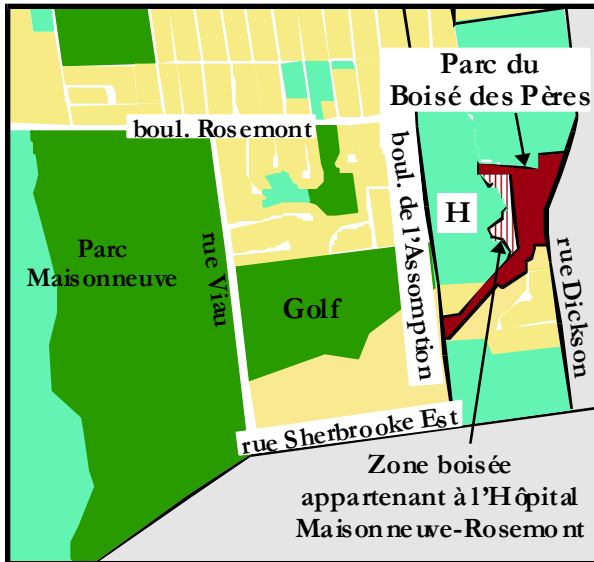


Situation géographique



Le parc du Boisé des Pères est l'un des rares milieux forestiers qui a survécu à l'urbanisation de l'Île de Montréal. Situé à quelques minutes du Jardin Botanique, près du boulevard Rosemont et de la rue Dickson, il est enclavé dans la trame

Un don de soi

En donnant un coup de pouce au Comité Écologique du Grand Montréal, vous contribuerez à la protection de cet espace vert exceptionnel. Ainsi, vous assurerez la continuité de nos efforts de conservation, vous contribuerez à la protection de la flore et de la faune pour les générations futures.

Votre don de soi pourrait faire la différence !
Faites donc de l'environnement
l'une de vos priorités !

Qui sommes-nous?

Le Comité Écologique du Grand Montréal est un organisme à caractère environnemental et sans but lucratif qui œuvre dans le milieu depuis 1995. Il regroupe en corporation des individus intéressés à défendre et à promouvoir les intérêts des citoyens en matière d'environnement. Il sensibilise les citoyens quant à leurs droits, obligations et responsabilités en matière de propriété, de récupération et d'embellissement. Il ravive le civisme en motivant la population à s'impliquer concrètement afin d'améliorer la qualité de vie des individus. En résumé, notre mission a pour but de mobiliser et de sensibiliser les citoyens au respect de leur environnement. Le Comité Écologique du Grand Montréal gère également deux éco-quartiers : l'un dans le district d'Étienne-Desmarreau et l'autre dans le district de Marie-Victorin.



4411, rue Beaubien Est
Montréal (Québec) H1T 1T2
Tel. : (514) 721-0907
Fax : (514) 721-2364
eco-quartier@bellnet.ca

Merci à nos partenaires :



Environnement
Québec



Montréal
Arrondissement Rosemont-La Petite-Patrie



Parc du Boisé des Pères



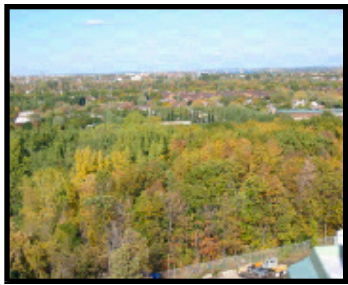
**Il faut le voir
pour le croire !**



Description du parc

Les espaces verts créés en milieu urbain correspondent généralement à des lieux artificiels conçus à des fins esthétiques, sportives ou de loisir. La place du patrimoine naturel, en particulier sur le plan floristique, y est réduite. Ces espaces offrent généralement un pauvre potentiel comme habitat faunique, notamment en raison de la faible complexité de la végétation qu'on y trouve.

Contrairement aux espaces verts recréés artificiellement, les boisés sont des espaces verts naturels non soumis à l'action humaine.



Le parc du Bois des Pères est l'un des

rare milieux forestiers qui a survécu à l'urbanisation de l'île de Montréal. Situé dans l'arrondissement Rosemont-La

Petite-Patrie à quelques minutes du Jardin Botanique, près du boulevard Rosemont et de la rue Dickson, il est enclavé dans la trame urbaine.

Cet espace boisé ne comprend désormais plus que 6 hectares (60 000 m²) à la suite du développement historique de la Cité de Montréal et de ses banlieues, ainsi que les zones d'agriculture que l'on retrouvait aux abords du boisé jusqu'en 1903.

En effet, l'agriculture se développant, le tissu forestier de Montréal fut morcelé peu à peu créant des îlots boisés à travers les champs.

Le parc du Bois des Pères se trouve à être l'un des derniers vestiges de ce temps révolu.

Il était urgent d'agir puisque le Boisé était menacé de toute part soit par l'agrandissement de l'Hôpital Maisonneuve-Rosemont, la construction de condos, le vandalisme, l'érosion des sols, etc.

C'est pourquoi, depuis 1995, le Comité Écologique du Grand Montréal a, comme objectif premier, la conscientisation de la population et des diverses instances municipales quant à la survie précaire du parc du Boisé.

Dernièrement, nous avons convaincu les instances municipales de transformer le statut de réserve foncière à celui de parc, afin de le protéger de tractations immobilières futures.

Biodiversité

Une étude sur la flore nous a permis de faire d'importants constats quant à la diversité des espèces retrouvées sur le site en question. Il s'agit d'une érablière à cayers cordiformes, un groupement forestier qui couvrait historiquement les Basses Terres du Saint-Laurent dans le sud-ouest du Québec.



Nous retrouvons plusieurs autres essences nobles dont le Chêne rouge, l'Érable à sucre, le Tilleul d'Amérique, le Frêne d'Amérique, l'Hêtre à grandes feuilles, l'Orme d'Amérique et l'Érable rouge. Ces arbres sont de bonnes dimensions et certains sont âgés de près de cent ans.



De plus, le parc du Boisé renferme deux essences de « bois de fer » soit le Charme de Caroline et l'Ostryer de Virginie. On y a également relevé un arbuste rare au Québec : le Chèvrefeuille dioïque.

En plus de cette flore exceptionnelle, nous vous invitons à y observer la faune :



Jaseur d'Amérique, Martinet ramoneur, Pic mineur, Pic flamboyant, Sittelle à poitrine blanche, Vachier à tête brune, Viréo aux yeux rouges, Roselin familier,

Quiscale bronzé, Cardinal rouge, Carouge à épaulettes, Charbonnet jaune, Étourneau sans onnet, Geai bleu et Cardinal à poitrine rose, pour n'en nommer que quelques uns, y sont observables en été.

Par ailleurs, en période de migration automnale, vous pourrez observer le Bruant à gorge blanche, le Bruant fauve, le Cardinal rouge, le Grimpereau brun, la Grive à dos olive, la Grive solitaire, le Merle d'Amérique, la Mésange à tête noire, le Roitelet à couronne dorée et le Roitelet à couronne rubis. Bref, un paradis pour les ornithologues au cœur de la ville.

En terminant, nous vous invitons à visiter un site exceptionnel, situé à quelques minutes du centre-ville et facilement accessible, cela peu importe votre moyen de transport. Plus de 700 mètres linéaires de sentiers écologiques y ont été aménagés afin de permettre aux usagers de circuler librement et de façon sécuritaire sans menacer l'intégrité du sous-bois. Nous vous demandons d'y respecter la réglementation en vigueur et de rester dans les sentiers, ainsi vous participerez vous aussi à l'effort de conservation tout en bénéficiant de ce magnifique espace vert.

